



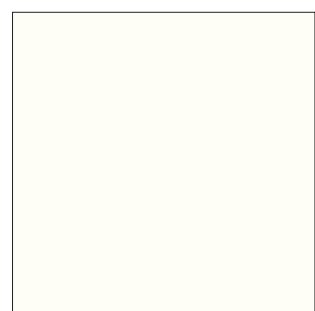
Finishes Catalog

Wzornik kolorystyczny /
Mustermappe

Melamina / Melamine / Melamin

MFC 25 - 18 - 8 mm
HPL 0,8 mm

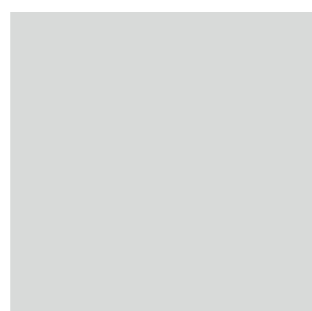
① STANDARD



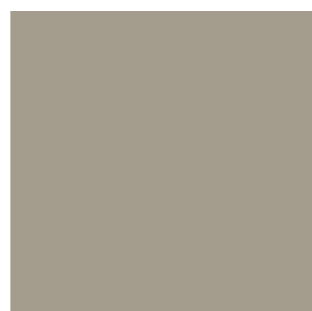
STD1 | Biały
White
Weiß



STD2 | Biały Wysoki Połysk
High Gloss White
Weiß Hochglanz
18 mm



STD3 | Popiel
Gray
Grau



STD4 | Beżowy
Beige
Beige



STD5 | Norweska Zieleń
Norwegian Green
Norwegisches Grün



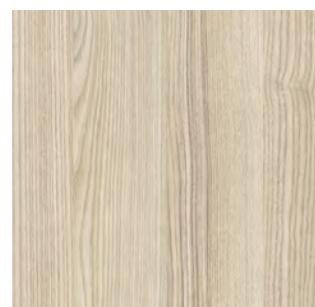
STD6 | Granatowy
Navy Blue
Marineblau



STD7 | Grafit
Graphite
Graphit



STD8 | Czarny
Black
Schwarz



STD10 | Akacja
Acacia
Akazie



STD11 | Klon Europejski
European Maple
Europäischer Ahorn



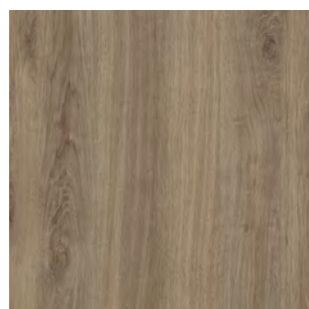
STD12 | Dąb Napolitano
Napolitano Oak
Eiche Napolitano



STD13 | Świerk Szary
Gray Spruce
Graue Fichte



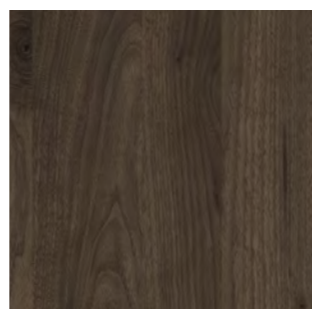
STD14 | Dąb Amerykański
American Oak
Amerikanische Eiche



STD15 | Dąb Naturalny
Natural Oak
Natureiche

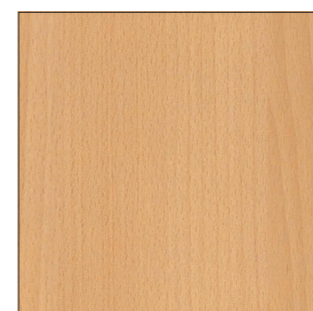


STD16 | Czereśnia Havana
Cherry Havana
Kirsche Havana



STD17 | Orzech Brunatny
Walnut Brown
Walnuss Braun

① STANDARD



STD18 | Buk
Beech
Buche

MFC 18 mm
HPL —

② TREND*



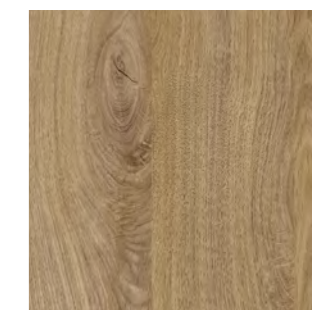
TRD1 | Jasny Róż
Blush
Blush



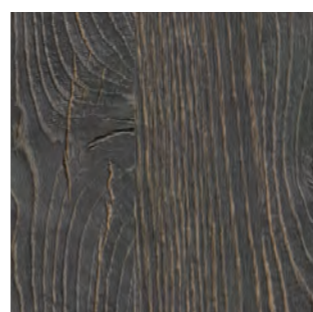
TRD2 | Bordowy
Claret
Weinrot



TRD3 | Ciemny Turkus
Dark Turquoise
Dunkeltürkis



TRD11 | Dąb Surowy
Stark Oak
Eiche Roh

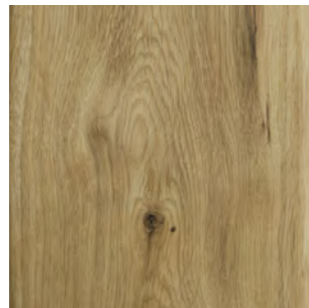


TRD12 | Dąb Opalany
Flamed Oak
Eiche Geflammt

* Informacja o terminie realizacji zamówienia u przedstawiciela handlowego/ Contact your sales representative for information on lead time/ Aktuelle Lieferzeiten erfahren Sie bei unserem Vertrieb.



RW1 | Dąb lakierowany
Lacquered Oak
Eiche lackiert



RW2 | Dąb olejowany
Oiled Oak
Eiche geölt

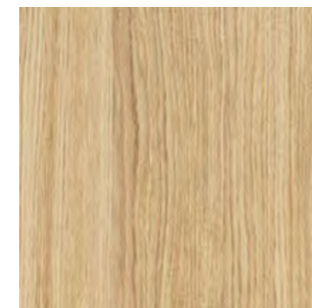
Lite drewno
Solid wood
Massivholz



VR4 | Mahoń Burundi
Burundi Mahogany
Mahagoni Burundi

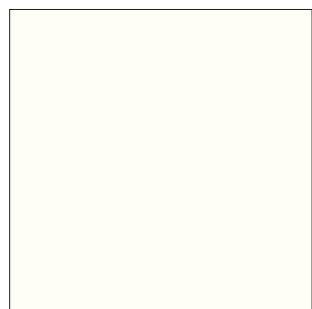


VR5 | Palisander Brazylijski
Brazilian Rosewood
Brasilianischer
Palisander



VR6 | Dąb Flader
Flader Oak
Eiche Flader

Fornir
Veneer
Furnier

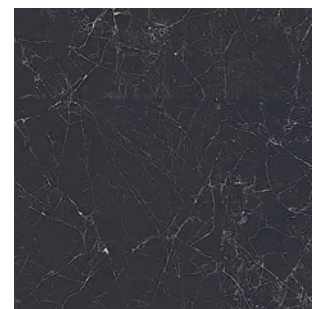


FX1 | Biały
White
Weiß

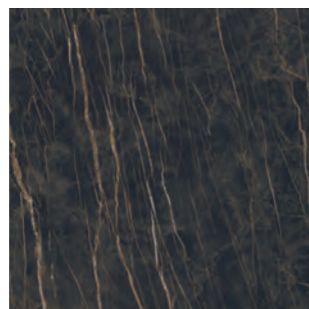


FX2 | Czarny
Black
Schwarz

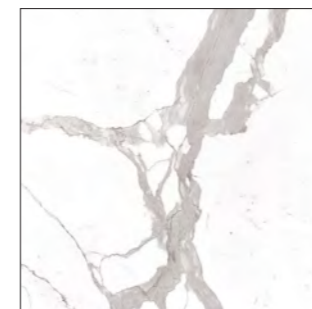
HPL Fenix



ST1 | Nero Greco



ST2 | Noir Desir



ST3 | Bianco Venato

Kamień polerowany
Polished stone
Poliertes Stein

PL | Zdjęcie jest poglądowe - odcień, stójce i ilość sęków może się różnić w zależności od danego kawałka.
Dekor dostępny jedynie na blaty stołów konferencyjnych.
To w 100% naturalny materiał, który wymaga szczególnej ochrony przed uszkodzeniami mechanicznymi i specjalnej pielęgnacji.
Pod wpływem czasu zmienia odcień.
Dostępne w dwóch różnych wykończeniach: lakierowane i olejowane.
W przypadku wystąpienia sęku o średnicy większej niż 2mm i głębokości większej niż 3mm będzie on wypełniany czarną szpachlą stolarską - jako standard.

EN | The photo is only illustrative. The shade, grain and number of knots may vary depending on a particular piece.
The decor is only available for conference table tops.
It is a 100% natural material requiring utmost care and special maintenance with regard to mechanical damage.
Over time, it changes its shade.
It is available in two different finishes: lacquer and oil.
If a knot is of a diameter bigger than 2mm and deeper than 3mm, it will be filled with black carpentry putty as standard.

DE | Die Abbildung dient nur der Orientierung - Farben, Maserung und Anzahl der Knoten variieren von Holzstück zu Holzstück.
Massivholz ist nur für Tischplatten in Konferenztischen einsetzbar.
Das 100% natürliche Material ist vor mechanischen Beschädigungen zu schützen und sorgfältig zu pflegen.
Massivholz verändert mit der Zeit seine Farbe.
Erhältlich in zwei Ausführungen: lackiert oder geölt.
Knoten mit einem Durchmesser von über 2mm und einer Tiefe von über 3mm werden standardmäßig mit schwarzer Spachtelmasse gefüllt.

Fornir / Veneer / Furnier

PL | Fornir naturalny powstaje wskutek płaskiego lub obwodowego skrawania belek drewna.
Pokryty jest lakierem, który zmniejsza jego wrażliwość na zarysowania i chroni przed uszkodzeniami.
Wymaga specjalnej dedykowanej pielęgnacji. Należy też pamiętać, aby stosować podkładki, np. pod gorące naczynia lub podczas pisania.
Z upływem czasu zmienia odcień.

EN | Natural veneer is the result of flat or circumferential woodworking.
It is lacquered thanks to which its susceptibility to scratching and damage is reduced.
It requires special maintenance. You should also remember to use coasters and mats under hot dishes and pads while writing.
Veneer changes its shade over time.

DE | Naturfurnier entsteht durch Messern oder Schälen von Rundholz.
Für höhere Kratzfestigkeit und Beständigkeit gegen mechanische Beschädigungen werden Furniere lackiert.
Das Material erfordert spezielle Pflege. Es ist empfehlenswert Untersetzer für heiße Getränke oder Tischunterlagen beim Schreiben zu verwenden.
Furnierfarbe verändert sich mit der Zeit.

HPL Fenix

PL | Charakteryzuje się wysoką odpornością na zarysowania i uszkodzenia mechaniczne.
Matowa, niepalcząca powierzchnia.
Materiał łatwy w czyszczeniu i pielęgnacji.
Oparty na nanotechnologii gwarantującej głęboki i intensywny kolor.
W ostatnich latach jest jednym z najczęściej wybieranych materiałów przez projektantów wnętrz i designerów.

EN | HPL Fenix is highly resistant to scratches and mechanical damage.
Its matte, non-smudging surface makes it easy to clean and maintain it.
The material makes use of nano-technology that guarantees deep and intense color.
In recent years, it has been one of the most frequently chosen materials by interior designers.

DE | HPL Fenix weist eine hohe Widerstandsfähigkeit gegen Kratzer und mechanische Beschädigungen auf.
Die Oberfläche ist matt und resistent gegen Fingerabdrücke.
Das Material ist leicht zu reinigen und zu pflegen.
Entwickelt mithilfe von Nanotechnik, die eine tiefe und intensive Farbe garantiert.
In den letzten Jahren ist HPL Fenix eines der beliebtesten Materialien unter Innenarchitekten und Designern.

Kamień polerowany / Polished stone / Poliertes Stein

PL | Jest jednym z najtrwalszych materiałów dostępnych na rynku mebli biurowych.
Łatwy w pielęgnacji i odporny na wysoką wilgotność.

EN | Polished stone is one of the most durable materials on the office furniture market.
It is easy to maintain and resistant to high humidity.

DE | Poliertes Stein ist eines der widerstandsfähigsten Materialien, die auf dem Büromöbelmarkt erhältlich sind.
Das Material ist pflegeleicht und resistent gegen hohe Feuchtigkeit.

* Do wybranych kolekcji. Każde zamówienie wyceniamy indywidualnie (nie dotyczy kolekcji Ario) / For selected collections. Each order is priced individually (does not apply to Ario collection). / Nicht in allen Kollektionen einsetzbar. Jede Bestellung wird separat kalkuliert (Kollektion Ario ausgenommen).

FILC



FL01 |



FL02 |



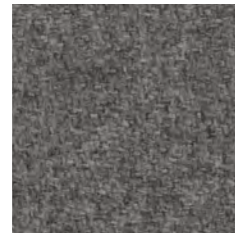
FL04 |

100% Polyester
100.000 Martindale cycles

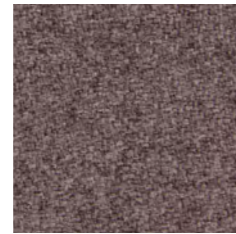
① CALDO
Select by Lech



LC1 |



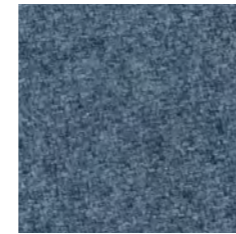
LC2 |



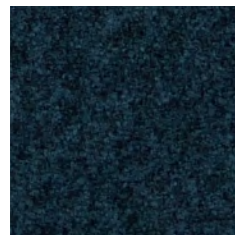
LC5 |



LC6 |



LC11 |



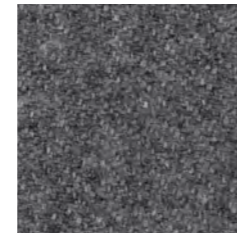
LC13 |



LC14 |



LC16 |



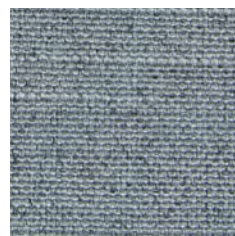
LC17 |



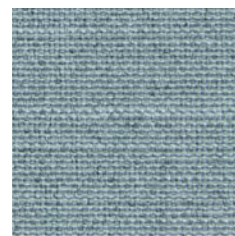
LC19 |

100 % Recycled Polyester
67.000 Martindale cycles

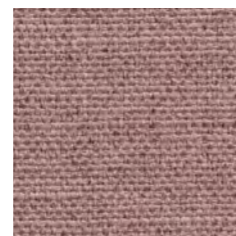
① TERRA
Select by Lech



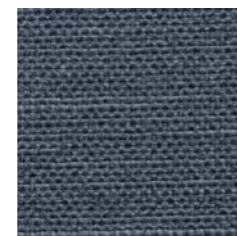
LT4 |



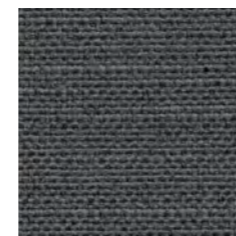
LT5 |



LT10 |



LT14 |



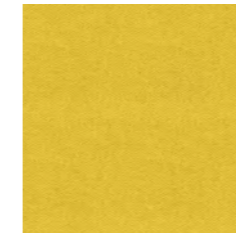
LT3 |

② SYNERGY
Camira

95% Virgin Wool, 5% Poliamid
100.000 Martindale cycles



CS45 |



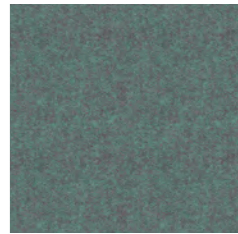
CS44 |



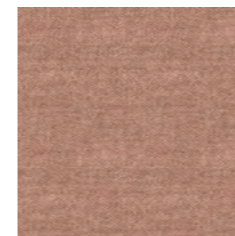
CS46 |



CS49 |



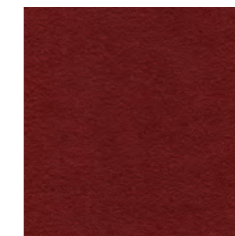
CS56 |



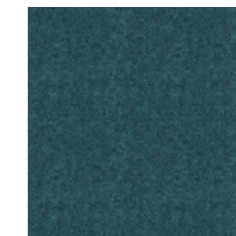
CS74 |



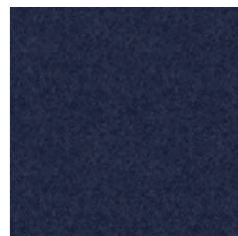
CS73 |



CS79 |



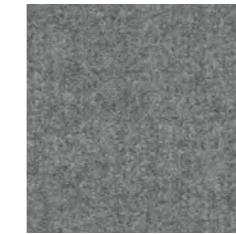
CS59 |



CS62 |



CS08 |



CS16 |

95% Virgin Wool, 5% Poliamid
100.000 Martindale cycles

③ SYNERGY QUILT
Camira



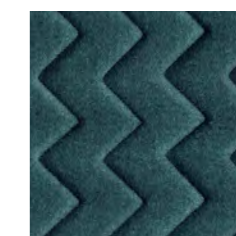
CSI08 |



CSV08 |



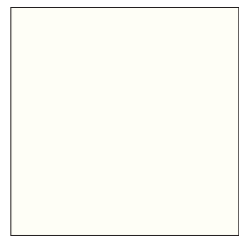
CSI59 |



CSV59 |

Metale / Metals / Metall

① STANDARD



M02 | Biały
White
Weiß



M01 | Aluminium



M03 | Beżowy
Beige
Beige



M05 | Grafit
Graphite
Graphit



M04 | Czarny
Black
Schwarz

② TREND



M06 | Słoneczny Beż
Sunny Beige
Sonnenbeige



M09 | Brudny Róż
Dirty Pink
Puderrosa



M08 | Rudy
Ginger
Rostrot



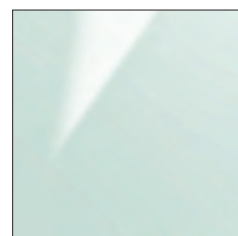
M07 | Zgaszony
Turkus
Faded Turquoise
Türkis gedämpft

Szkło / Glass / Glas

① STANDARD



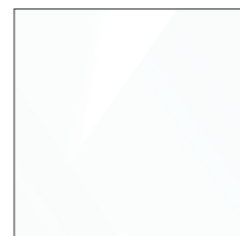
GL01 | Opti Białe
White Opti
Opti Weiß



GL02 | Satinato



GL03 | Opti Czarne
Black Opti
Opti Schwarz



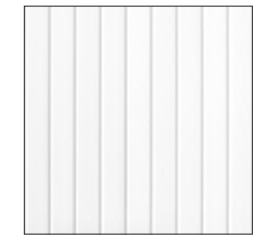
GL04 | Białe Lacobel
White Lacobel
Lacobel Weiß



GL05 | Czarne Lacobel
Black Lacobel
Lacobel Schwarz

Żaluzje / Tambour doors / Rollläden

① STANDARD



RL01 | Biały
White
Weiß



RL02 | Srebrny
Silver
Silber

Uchwyty / Handles / Griffe

① STANDARD



A1 |

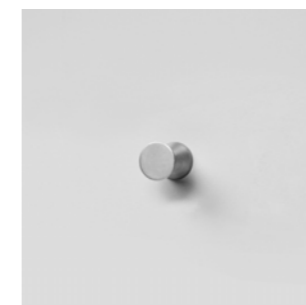


B1 |



C1 |

② TREND



F1 |



Z1 |



V1 |



Fabryka Mebli Biurowych MARO Sp. z o. o.

PL 62-052 Komorniki, ul. Fabianowska 100

☎ +48 61 890 00 00

@ maro@maro.pl

maro.pl

Niniejsza publikacja nie stanowi oferty w rozumieniu prawnym. Ze względu technologicznych kolory oraz struktura powierzchni mebla mogą się różnić od przedstawionych we wzorniku kolorystycznym. / The following publication does not constitute an offer or solicitation for the sale or purchase of any service in any jurisdiction. The same colors from the color range may differ from each other. / Diese Publikation stellt kein Angebot im rechtlichen Sinne dar. Die in der Mustermappe dargestellten Farben und Strukturen können aus technologischen Gründen von den Originalfarben und Dekorstrukturen abweichen.